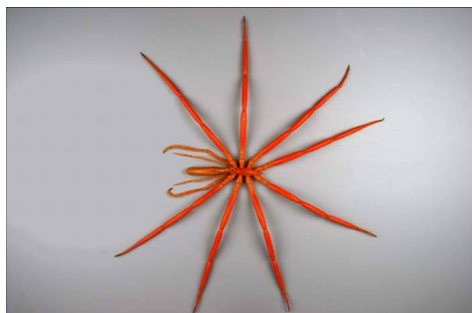




Η ιστοσελίδα National Geographic είχε δημοσιεύσει την επόμενη φωτογραφία
Αυτό το πλάσμα συλλέχθηκε στις βαθιές θάλασσες της
Ανταρκτικής, είναι 9,8-ίντσες–σε μήκος (25-εκατοστά-μήκος).
Μπορεί να θεωρηθεί ως ένα από τα 30.000 ζώα - πολλά καινούργια
για την επιστήμη που βρέθηκαν - κατά τη διάρκεια μιας απογραφής
35 ημερών στις αρχές του 2008 και εμφανίζεται στην National
I Geographic News Gallery
στις 28 Μαρτίου.



Άλλα περίεργα ευρήματα περιλαμβάνουν ένα θαλάσσιο
καλαμάρι σαν μπαλόνι- και ένα γίγαντα αστερία. Αυτή η
γιγαντιαία αράχνη βαθέων υδάτων, σχεδόν ένα μέτρο, είναι
πράγματι ένα εντυπωσιακό θέαμα.

Τα ζώα αυτά αντισταθμίζουν το μικρό μέγεθος του σώματός
τους με το να έχουν ζωτικά όργανα όπως γονάδες στα
μακριά πόδια τους. Τρέφονται με κοράλλια και άλλους
άμισχους οργανισμούς γλείφοντας το περιεχόμενό τους με
την τεράστια προβοσκίδα τους.

Το ερώτημα είναι ποιος καθοδηγεί αυτά τα πλάσματα να

ζουν σε αυτό το σκοτάδι, να τρώνε και να πολλαπλασιάζονται;

Πράγματι, δεν είναι η τυφλή σύμπτωση!!

Ο Αλλάχ είναι Αυτός που τα κάνει έτσι και Αυτός είναι ο Δημιουργός όλων των πλασμάτων και Λέει: **(Αυτή είναι η δημιουργία του Αλλάχ. Δείξε Μου-τώ ρα- τι είναι εκείνα που έχουν οι άλλοι συνεταιίροι δημιουργήσει, χωρίς την βοήθεια του Αλλάχ. Αλλά οι άδικοι βρίσκονται σε φανερή πλάνη..)**

(Σουρα

Luqm

â

n

, 31:11).

Για να δείτε ένα βίντεο, κάντε κλικ παρακάτω:

http://www.youtube.com/watch?v=YaHma-AJ_bM

Συγ

γραφεας: Abduldaem Al-Kaheel

www.kaheel7.com/el

Αναφορες:

<http://news.nationalgeographic.com/news/2008/12/photogalleries/top-ten-galleries-photos/photo9.html>